



HOTEL WARWICK

Champs-Elysées



Bienvenue à l'hôtel Warwick Champs-Elysées

Welcome to the Warwick Champs-Elysées hotel

Un lieu sur mesure pour vos...
séminaires, petits déjeuners, déjeuners, dîners, réceptions privées ...

*The place to meet for your...
seminars, breakfasts, lunches, dinners and private receptions...*

Vous aurez un interlocuteur privilégié ...
pour répondre à vos demandes, organiser des visites et
vous aider dans l'élaboration de votre projet.

*A dedicated member of staff will be assigned to you...
to answer your questions, organise visits and help you planning your project.*

Une situation prestigieuse

A prestigious location

L'hôtel Warwick Champs-Elysées avec ses 149 chambres et suites est idéalement situé en plein cœur de l'avenue des Champs-Elysées au carrefour du monde des affaires, du tourisme, de la mode et du luxe, avec un accès direct au Palais des Congrès et à la Défense.

The Hotel Warwick Champs-Elysées with its 149 rooms and suites is located right off the prestigious Champs-Elysées in the very heart of Paris's fashion, entertainment and business district with direct access to the Congress Center and La Défense area.

Comment se rendre à l'Hôtel

How to reach the Hotel?

Accès direct à toutes les gares et aéroports parisiens
Direct access to the main Paris train stations and airports

Métro : George V ligne 1
By Metro Station: George V (line 1)

R.E.R: Charles de Gaulle Etoile (R.E.R. A)
By Suburban Train (R.E.R. A) : Charles de Gaulle Etoile Station

Parking public payant avec accès direct à l'hôtel
Public parking with direct access to the hotel. With supplement

GPS information: N48.871571 and E02.302589





HOTEL WARWICK

Champs-Élysées



Salle de réunion & Banquets

Meeting & Banquets Rooms

Une équipe de professionnels se tient à votre disposition pour l'organisation et la réalisation de tout événement jusqu'à 120 personnes.

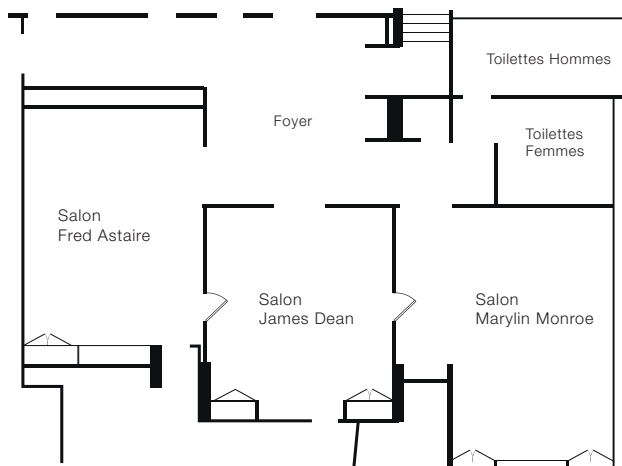
A dedicated team will help you to organise meetings and events for groups up to 120 persons.

Au 8ème étage la « Suite Présidentielle » vous accueille pour des manifestations privées de 18 personnes. Sa terrasse de 114 m² offre une vue exceptionnelle sur la Tour Eiffel.

Located in the 8th floor of the hotel, the "Presidential Penthouse" meeting room can accommodate up to 18 people. Its 114sqm of private terrace offers magnificent view on the Eiffel Tower.

D'autres Suites sont disponibles sur demande pour des réceptions privées.

Suites may be used on request for your private events.



Tarifs / Prices

Forfaits séminaires (Business Meetings)

Minimum 10 personnes (minimum of 10 people)

Journée d'étude (Day Delegate Package) 105 €

½ journée d'étude (Half Day Delegate Package) 95 €

Séminaire Résidentiel (Residential Seminar) à partir de (from) 394 €

Suite Présidentielle (Presidential Penthouse meeting room)

Minimum 10 personnes (minimum of 10 people)

Journée d'étude (Day Delegate Package) 120 €

½ journée d'étude (Half Day Delegate Package) 105 €

Pauses

Café d'accueil (coffee-break) 10 €

Forfait deux pauses (morning & afternoon coffee-break package) 16 €

Petit-déjeuner conférence, minimum de 10 personnes

Location de salon comprise 50 €

(Working breakfast, minimum of 10 people, room rental included)

Location des salles de réunion sur demande

(Room rental on demand)

Notre journée d'étude comprend

Our delegate package included

- Location de salle
Room rental
- 3 pauses cafés
3 coffees breaks
- Déjeuner au restaurant Le W (3 plats)
Lunch at the restaurant Le W (3 courses)
- Wi-fi offert dans nos salons
Free wi-fi in conference rooms
- Vidéoprojecteur, écran, paper board
Overhead projector, beamer screen and paper board
- Air conditionné
Air conditioning

D'autres équipements sont possibles sur demande.
All other equipment may be quoted on request.

Capacités

Capacities

Salles / Rooms	Surfaces m ² (Surface area in sqm)						
Marilyn Monroe	47	50	30	21	22	30	45
James Dean	39	25	18	15	14	24	30
Fred Astaire	40	40	22	19	20	28	40
M. Monroe + J. Dean	86	70	42	30	30	50	70
J. Dean + F. Astaire	79	70	42	30	30	50	70
M. Monroe + J. Dean + F. Astaire	126	115	70	42	42	100	120
Wall Street	13				8		
Suite Présidentielle <i>(Presidential Penthouse meeting room)</i>	45				18		

5, Rue de Berri 75008 Paris - France

Téléphone +33 (0)1 45 61 82 15 - Facsimilé +33 (0)1 43 59 00 98 E-mail groupes.whparis@warwickhotels.com

www.warwickparis.com



HOTEL WARWICK

Champs-Elysées



Cocktails

Cocktail 4 pièces et une coupe de champagne
(Selection of 4 canapés and one glass of champagne)

30 €

Cocktail 10 pièces, boissons incluses
(selection of 10 canapés beverage included)

Vin, eau minérale, jus de fruits *(wine, mineral water, fruit juice)*

45 €

Champagne, eau minérale, jus de fruits *(champagne, mineral water, fruit juice)*

60 €

Cocktail 18 pièces, boissons incluses
(selection of 18 canapés beverage included)

Vin, eau minérale, jus de fruits *(wine, mineral water, fruit juice)*

70 €

Champagne, eau minérale, jus de fruits *(champagne, mineral water, fruit juice)*

85 €

Pièces cocktails (Canapés)

à partir de *(from)* 2,50 €



Menus

Menu Gourmand

à partir de *(from)* 55 €

Menu Prestige

à partir de *(from)* 65 €

Menu Carte Blanche

à partir de *(from)* 75 €

Prix par personne (rates per person)

Entrée, plat, dessert avec ½ bouteille de vin, ½ bouteille d'eau minérale, café ou thé
(starter, main course, dessert, ½ bottle of wine, ½ bottle of mineral water, coffee or tea)



Les meilleurs produits de saison sont sélectionnés par notre chef afin de réaliser une carte sur mesure et gourmande. Le service événementiel collabore ainsi en étroite relation avec le Chef pour vous proposer une sélection variée de menus.

The best of the seasonal products are selected by our Executive Chef to create a tailored and pleasant experience for the "a la carte" menu. The events and conferences department works along with our Executive Chef to offer you a large selection of menus.

N'hésitez pas à contacter le service événementiel de l'Hôtel Warwick Champs-Elysées pour de plus amples informations ou une visite personnalisée de nos salons.

Please feel free to contact the Warwick Champs-Elysées Hotel's dedicated team for further information or to set up a visit of our meeting rooms.



Tous nos tarifs sont TTC, susceptibles de changer sans préavis. La Direction ne peut-être tenue pour responsable en cas de changement de tarif ou des erreurs d'impression.
All taxes included, subject to alterations. The management cannot be held responsible for price changes or printing errors.

5, Rue de Berri 75008 Paris - France

Téléphone +33 (0)1 45 61 82 15 - Facsimilé +33 (0)1 43 59 00 98 E-mail groupes.whparis@warwickhotels.com

www.warwickparis.com